



## Empaquetadura Trenzada PG - 101 T



Empaquetadura Sinsef trenzada a base de filamentos de PTFE, impregnada con grafito y lubricante, Lenzing Austria.

### Características:

- ▼ Buena resistencia mecánica.
- ▼ Excelente resistencia química.
- ▼ Alta conductividad térmica.
- ▼ Bajo Coeficiente de fricción.

### Aplicaciones y Usos:

Recomendada para aplicaciones en bombas centrífugas, agitadores, bombas alternativas, pulpers y todo tipo de equipos rotatorios.



### Rendimiento Aproximado:

Medida (pulg.)	Peso x Caja (kg.)	Largo x Caja (Mt.)
▼ 3/16	2	50
▼ 1/4	2	25
▼ 5/16	2	20
▼ 3/8	2	12
▼ 7/16	2	8
▼ 1/2	2	7
▼ 9/16	2	6
▼ 5/8	4	9
▼ 3/4	4	8
▼ 7/8	4	5
▼ 1	4	4
▼ 20 mm.	4	7

### Rangos de Aplicación:

- ▼ Temperatura - 200 a 280°C.
- ▼ pH 0-14.
- ▼ Presión 50 bar.
- ▼ Velocidad 30 m/s



▼ A través de los años, nos hemos consolidado en el mercado. Conscientes de ello, hemos aumentado nuestra infraestructura, fuerza de ventas, ingenieros y personal administrativo, lo que nos permite continuar entregando un servicio de calidad.

Para una mayor cobertura de nuestros servicios, abrimos sucursales en Antofagasta y Santiago, expandiendo nuestra gestión de nivel regional a nivel nacional.

Todos estos logros, sumados a la calidad humana de nuestro personal y el respaldo de nuestros clientes, nos motiva a estar al día con los más altos estándares de calidad, por lo que nos encontramos certificados bajo la norma ISO 9001-2008 desde el año 2006.







Misceláneos Sinsef

### Teflón expandido autoadhesivo estilo 1001-S



### Empaquetadura Trenzada PG - 102 SPTFE



El teflón expandido autoadhesivo estilo 1001-S es una junta sellante fabricada a partir de PTFE expandido de excelentes cualidades para el sellado de ductos, tapas de estanques, flanges frágiles (ej. Fibra de vidrio, FRP, PVC, entre otros). Se adapta fácilmente a cualquier tipo de unión enflangada, con superficies irregulares, viejas o desgastadas, pudiendo ser aplicado en las más severas condiciones de servicio, especialmente en fluidos químicamente agresivos, tanto ácidos como alcalinos.

#### Características:

- ▶ 100 % teflón expandido virgen.
- ▶ Soporta un amplio rango de temperaturas desde -232 a 315° C
- ▶ No es afectado por químicos comunes.
- ▶ Rango pH - 0 -14.
- ▶ No contamina, no es tóxico.
- ▶ No envejece o endurece en servicio
- ▶ Extremadamente fuerte, el rango de presión desde vacío hasta 3000 PSI.



#### Rendimiento:

Medida (pulg.)	Metros x Rollo
▶ 1/8	30
▶ 3/16	20
▶ 1/4	15
▶ 3/8	8
▶ 1/2	5
▶ 5/8	5
▶ 3/4	5
▶ 1	5

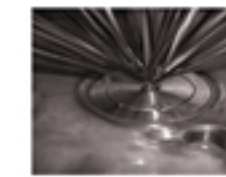
Empaquetadura Sinsef trenzada a base de filamentos de PTFE expandido, Lenzing Austria.

#### Características:

- ▶ Buena resistencia mecánica.
- ▶ Excelente resistencia química.
- ▶ Alta conductividad térmica.
- ▶ Cumple norma FDA.
- ▶ No contamina.

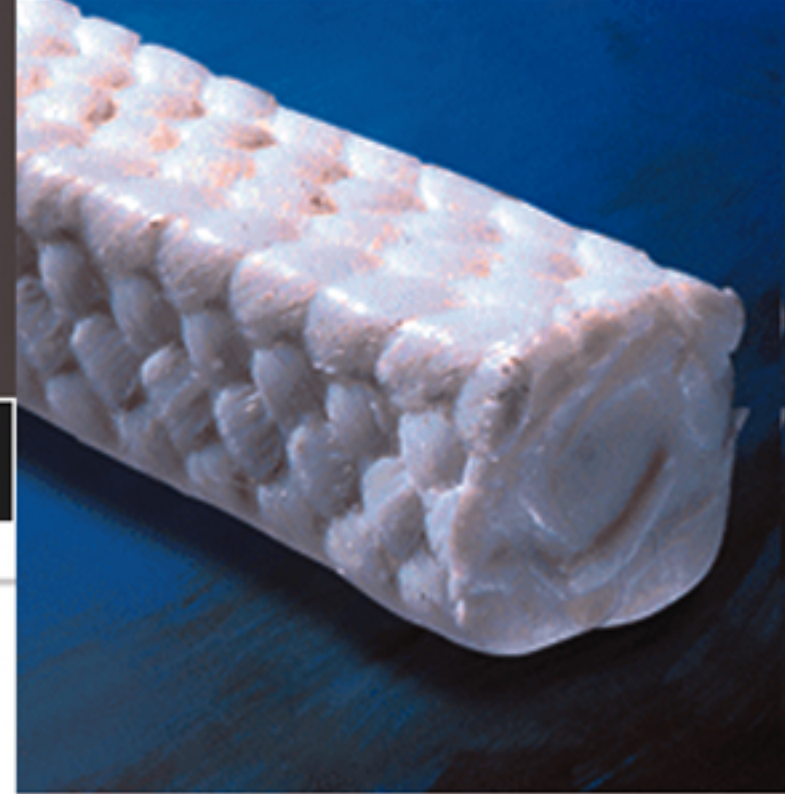
#### Aplicaciones y Usos:

Recomendada para aplicaciones en válvulas o bombas alternativas y equipos estáticos en general. Para trabajos en oxígeno, industria alimenticia (FDA), ácidos, aceites, gases corrosivos, agua de mar, solventes, entre otros.



#### Rendimiento Aproximado:

Medida (pulg.)	Peso x Caja (kg.)	Largo x Caja (Mt.)
▶ 3/16	2	50
▶ 1/4	2	25
▶ 5/16	2	20
▶ 3/8	2	12
▶ 7/16	2	8
▶ 1/2	2	7
▶ 9/16	2	6
▶ 5/8	4	9
▶ 3/4	4	8
▶ 7/8	4	5
▶ 1	4	4
▶ 20 mm.	4	7



#### Rangos de Aplicación:

- ▶ Temperatura - 280 a 280°C.
- ▶ pH 0-14.
- ▶ Presión 50 bar.
- ▶ Velocidad 5 m/s